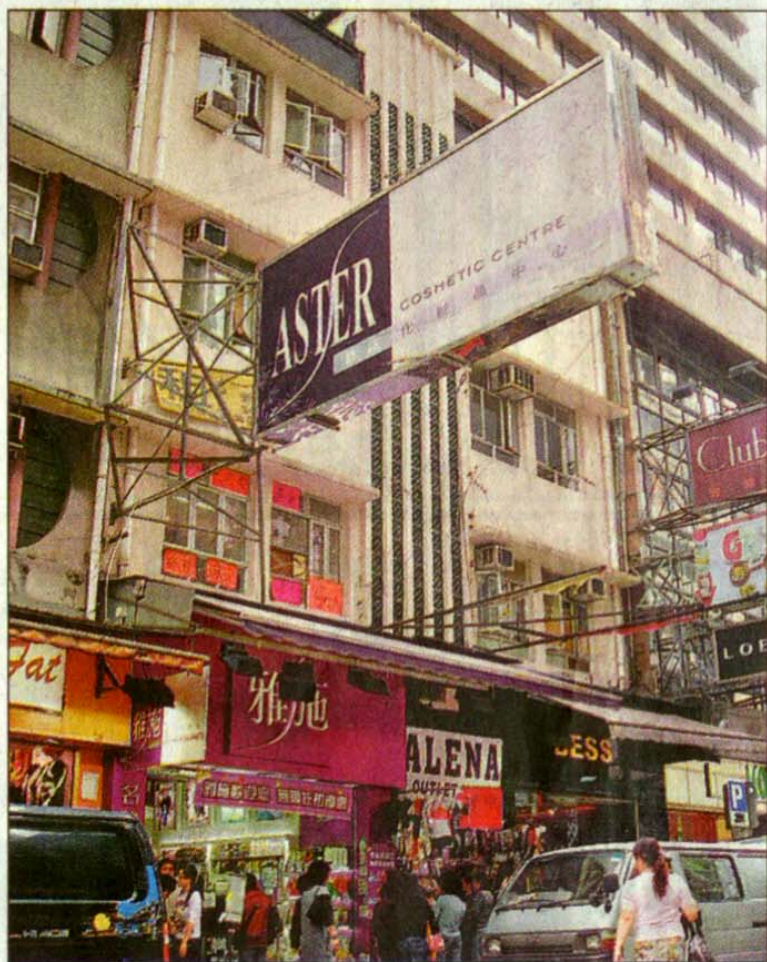


# 藍馬2.3億奪加連威老道24號

## 擴尖沙咀版圖 擬建精品服務公寓



藍馬集團剛購入加連威老道24A至24B號全幢，計劃重建精品服務式公寓。

市區靚地難求，若有具重建價值舊樓標售，很快便獲承接。當中近年在尖沙咀區積極擴版圖的藍馬集團，剛成功以2.3億元購入加連威老道24A至24B號全幢，計劃重建精品服務式公寓。

■本報記者 王者馨、蔡家豪

### 潮流購物區 呎價9545

業內人士透露，原本在本月31日截標，由一老牌業主方氏家族持有的九龍尖沙咀加連威老道24A至24B號全幢物業，剛成功以2.3億元易手，買家為物業比鄰厚福街12至12A號藍馬商業大廈藍馬集團。

上述物業位處尖沙咀加連威老道潮流購物地

### 藍馬集團現持有尖沙咀區物業

物業名稱及位置	類別	面積 (平方呎)
厚福街12-12A號藍馬商業大廈	商廈	26,647
*加連威老道24A至24B全幢	商住 舊樓	24,096 (可建樓面)
*最近購入		

段，現為一座4層高樓宇；城市規劃作「商業」用途，地下由著名服裝連鎖店及化粧品店租用。

若進行重建，可重建總樓面達24,096平方呎，可發展銀座式商廈，比鄰為東英大廈重建項目。以成交價2.3億元計算，每平方呎樓面地價達9,545元。

據了解，有關標售物業在上月透過第一太平戴維斯以招標方式出售，原定在本月31日才截標。基於區內全幢物業渴市，在藍馬集團出價吸引下，業主終割愛出售。

### 街內轉型 高檔品牌進駐

本報就上述加連威老道舊樓易手消息向藍馬集團求證，藍馬集團行政總裁藍嘉兒表示，動用2.3億元購入加連威老道24A至24B全幢，將會重建精品成服務式公寓。

她指出，物業具可塑性，可重建樓面達24,096平方呎，目前正考慮重新入圖則，打造成一幢高檔服務式公寓。

由於加連威老道一帶正逐漸轉型，地舖租戶正由從前的服裝批發，換成現時的高檔零售品牌，加連威老道一帶有望成功吸引更多遊客。

據悉藍馬集團正積極在尖沙咀擴版圖，正物業全幢物業，打造銀座式商廈或改建服務式公寓。目前旗下厚福街12至12A號藍馬商業大廈，出租率達百分百，租戶主要為飲食業及美容業，現時市值呎租近30元。